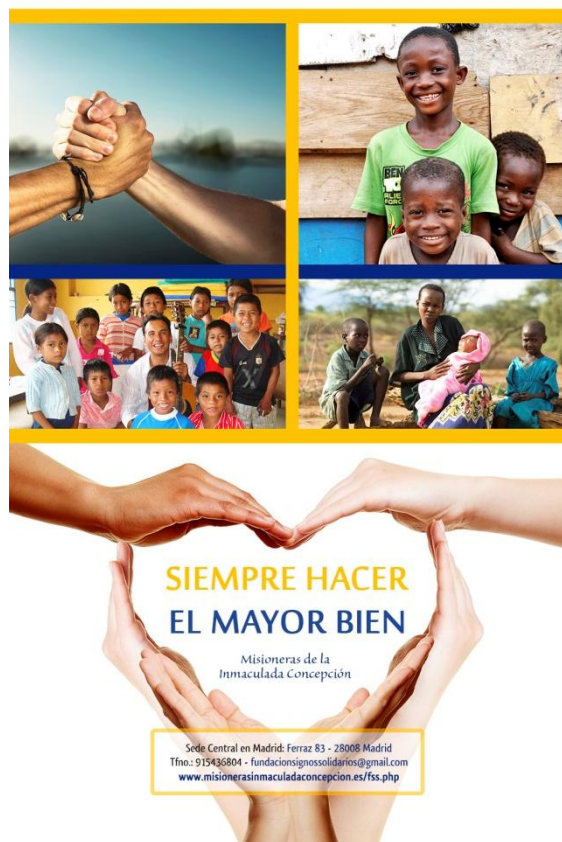


Fundación Signos Solidarios

La Fundación Signos Solidarios está en doce países

Con su origen en el Fondo Alfonso Cavín (FAC) en 1995, Fundación Signos Solidarios nació en 2010 como ONGD para la gestión, a través de la Cooperación Internacional, de los proyectos en los países en los que trabajan las Misioneras de la Inmaculada Concepción (MIC). La Fundación trabaja buscando el desarrollo sostenible, humano, social y económico que contribuya a la erradicación de la pobreza en el mundo, con atención especial a la infancia, a la mujer, a la juventud y otros colectivos vulnerables. Su ámbito de actuación son los países de misión donde están presentes las MIC: doce países, que están en tres continentes. En Europa, está presente en España e Italia; en África, en Guinea Ecuatorial, Togo, Camerún, Ghana y Liberia; y en Latinoamérica, en México, Venezuela, Colombia, Paraguay y Argentina. La Fundación no sólo trabaja en los lugares con mayor necesidad, sino allí donde las desigualdades internas son más evidentes y la ayuda internacional no siempre es prioritaria.

**Fundación
Signos Solidarios**



Origen

Con su origen en el FAC (Fondo Alfonso Cavin) en 1995, Fundación Signos Solidarios nace en 2010 como ONGD para la gestión, a través de la Cooperación Internacional, de los proyectos en los países de Misión de las MIC. Trabajamos buscando el desarrollo sostenible, humano, social y económico que contribuya a la erradicación de la pobreza en el mundo, con atención especial a la infancia, a la mujer, a la juventud y cualquier colectivo vulnerable o en riesgo de exclusión social.

Objetivos

* La Cooperación al desarrollo tanto en el ámbito nacional como el internacional, en favor de los más necesitados y los colectivos sociales más vulnerables.

* La promoción integral de las mujeres inmigradas, encaminada a promover la inserción humana, cultural, psicológica y laboral a través de la alfabetización y el desarrollo de valores y actividades tendentes al cambio basado en criterios de participación, solidaridad y respeto recíproco.



* Apoyar la realización de los proyectos propuestos por las contrapartes en África y Latinoamérica, su mejora, eficacia en la gestión y viabilidad, impulsando que ellos sean agentes multiplicadores de la ayuda que reciben.

PROYECTOS

Promoción de Jóvenes, formación del profesorado, promoción y empoderamiento de la mujer, líderes juveniles, becas y formación, ayuda a colectivos víctimas de la violencia, salud preventiva y atención a ancianos, mejora, mantenimiento y construcción de infraestructuras, adquisición de equipamiento, saneamiento y aguas.

SENSIBILIZACIÓN Y EpD

Campañas de sensibilización en centros educativos, residencias e instituciones. Ponencias, exposiciones y actividades divulgativas que logren un cambio de actitud en la sociedad, potenciado con presencia en redes sociales y medios de comunicación. Implementación de actividades de EpD en centros escolares.

AYUDA HUMANITARIA

Colaboración con campañas humanitarias en situaciones de emergencia (guerras, epidemias, desastres). Envío de contenedores y colaboración con otras ONG en las tareas en los lugares afectados.

VOLUNTARIADO

Fomento y canalización de las actitudes solidarias de personas con o sin experiencia en voluntariado que deseen contribuir a la creación de un mundo más justo y mejor.

* El fomento de la Educación para el Desarrollo tanto en España como en las poblaciones beneficiarias de los proyectos, a través de los centros educativos de la Congregación y de todos aquellos que quieran fomentarla.

¿Dónde estamos?

El ámbito de actuación de FSS son los países de misión en donde están presentes las MIC (Misioneras de la Inmaculada Concepción). Además de España, abarcan **11 países en 3 continentes:**

EUROPA: España e Italia.

ÁFRICA: Guinea Ecuatorial, Togo, Camerún, Ghana, Liberia.

LATINOAMÉRICA: México, Venezuela, Colombia, Paraguay y Argentina.

Trabajamos no sólo en los lugares con mayor necesidad, sino allí donde las desigualdades internas son más evidentes y la ayuda internacional no siempre es prioritaria.



¡Colabora!

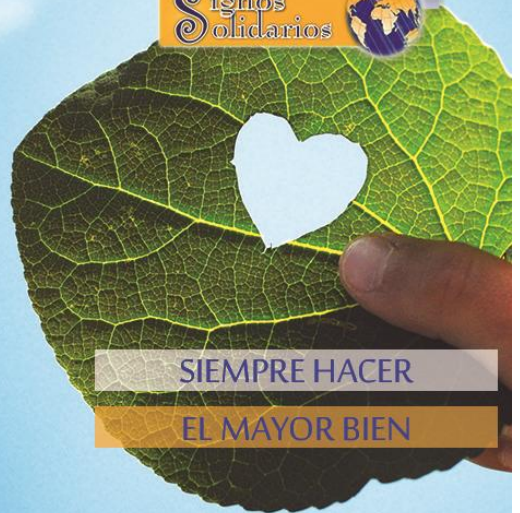
Si quieres realizar alguna aportación puedes dirigir tus donativos a la siguiente cuenta del FSS:

BANCO POPULAR ESPAÑOL

SWIFT: POPUESMMXXX

IBAN: ES14 - CUENTA: 00750001860607094746

Fundación Signos Solidarios



SIEMPRE HACER

EL MAYOR BIEN

Sede Central en Madrid: Ferraz 83 - 28008 Madrid
Tfno.: 915436804 - fundacionsignosolidarios@gmail.com
www.misionerasinmaculadaconcepcion.es/fss.php

Misioneras de la
Inmaculada Concepción